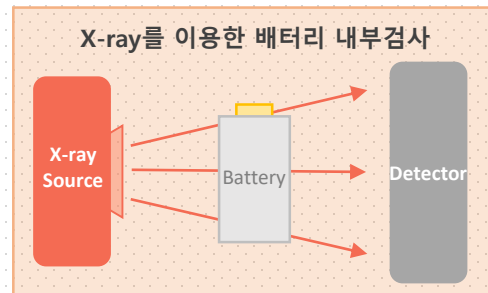
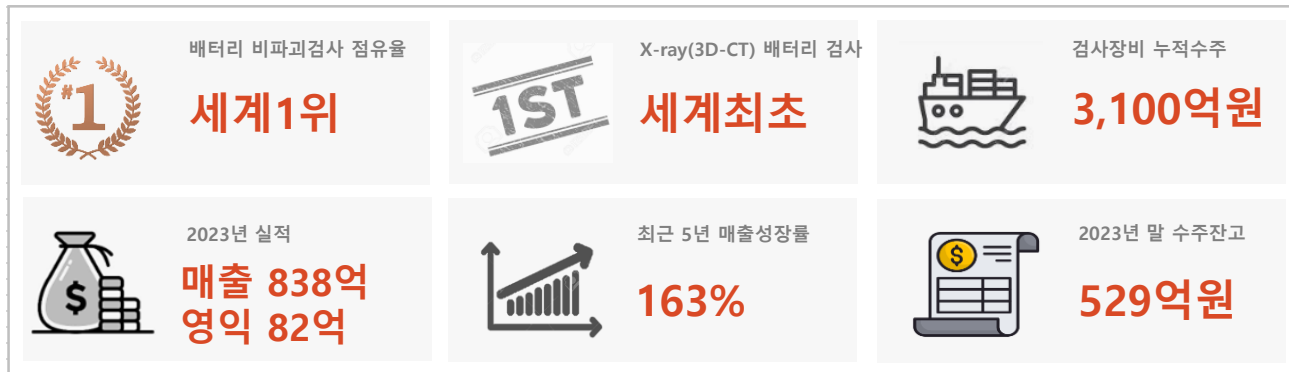


IR Book

KOSDAQ(302430)

# 이노메트리

X-ray(CT) Inspection Global Leader



As of 2024.06.11

# DISCLAIMER

본 자료는 투자자들에 대한 정보제공을 목적으로 주식회사 이노메트리(이하 '회사')에 의해 작성되었습니다.

본 자료에 포함된 회사의 경영실적 및 재무성과와 관련한 모든 정보는 기업회계기준 및 한국채택 국제회계기준(K-IFRS)을 따르고 있습니다.

본 자료 내용 중 일부는 외부 감사인의 회계감사가 완료되지 않은 상태에서 투자자 여러분의 편의를 위해 작성되었으므로 회계 감사 과정에서 변경될 수 있습니다.

또한, 자료 내에 포함된 미래에 대한 '예측정보'는 이노메트리의 현재 시장 상황 및 경영 방향을 고려한 것으로 시장 환경의 변화와 전략 수정 등에 따라 그 결과가 예상과 다르게 나타날 수 있고, 별도의 고지 없이 변경될 수 있음을 양지하시기 바랍니다.

따라서, 투자자 여러분들께서는 투자판단을 내리기에 앞서 반드시 투자설명서 및 회사의 공시사항을 확인하여야 하며,

본 자료의 어느 부분도 계약 및 약정 또는 투자 결정의 근거가 될 수 없으며 투자 결과에 대한 책임 소재의 증빙 자료로 사용될 수 없습니다.

또한, 본 자료와 관련하여 발생할 수 있는 손실 및 기타 상황에 대하여 회사 및 회사의 임직원들은 과실 및 기타의 경우를 포함하여 어떠한 책임도 부담하지 않음을 알려드립니다.

## 이노메트리, 2차전지 비파괴검사 솔루션 Global No.1

현존하는 모든 종류의 배터리 검사 가능



스태킹



와인딩



각형



파우치형



원통형



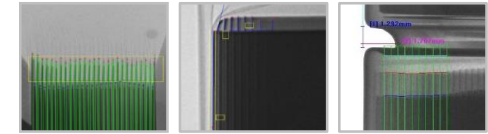
기존

전극검사: 전극판 정렬상태  
간극검사: 패키징, 내부 구조물

신규

이물검사: 내부 이물질  
3D-CT검사: CT 이용한 전극검사

자체 AI SW 통한 초고속 초정밀 검사



배터리 내부 투과 이미지

### 글로벌 고객사 파트너십

국내3사 등 글로벌 셀메이커 양산라인 투입

기술력, 신뢰성 기반 락인(Lock-in)효과



### X-ray(CT) 검사 솔루션



<HW>

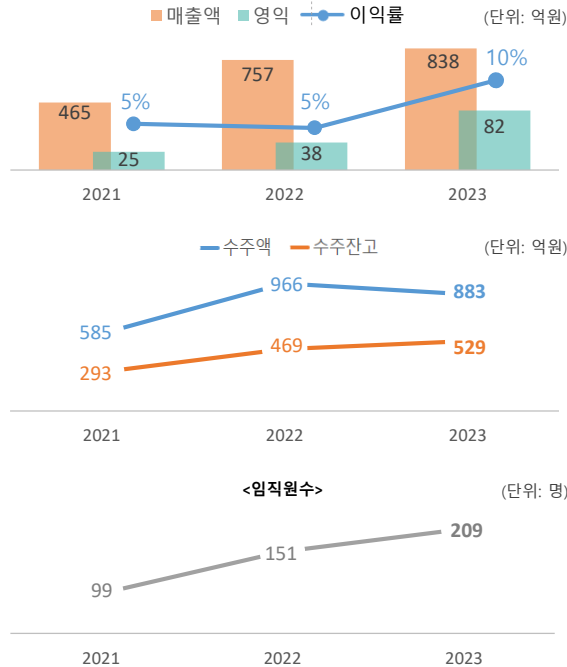
- X-ray(CT)·TDI / 정밀 광학설계 / 분리배출 제어



<AI SW>

- 이미지 화질개선 / 불량 판별 / SW 플랫폼

### 3년 연속 역대 최대 매출 경신



### Quantum Jump: 검사수요수, 검사항목수

#### 검사수요 확대



46파이 원통형



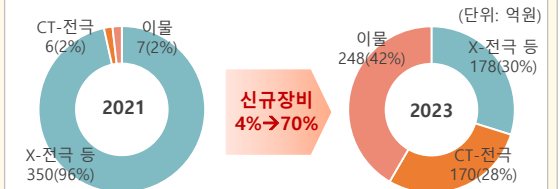
LFP 배터리



재사용 배터리



#### 검사항목 증가



## Chapter 1

# Company Overview



# 이노메트리 개요

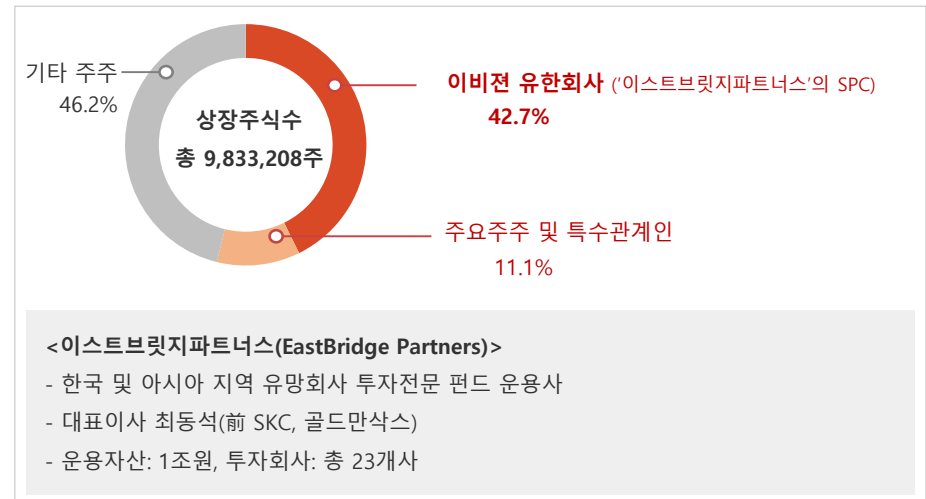
## ▶ 일반 현황

회사명	㈜이노메트리 (INNOMETRY Co.,Ltd)		
대표이사	이갑수		
설립일	2008년 06월 03일	상장일	2018년 12월 12일
자본금	4,917백만원	매출액	838억원(2023), 143억원(1Q24)
임직원수	221명(1Q24)	홈페이지	<a href="http://www.innometry.com">http://www.innometry.com</a>
회사위치	<p>&lt;국내&gt;</p> <ul style="list-style-type: none"> <li>- 화성: HQ, 연구소, 제1~3공장</li> <li>- 판교: AI Lab, IR/PR</li> </ul>  <p>&lt;해외&gt;</p> <ul style="list-style-type: none"> <li>- 중국(심천), 헝가리(부다페스트), 미국(텍사스 오스틴)</li> </ul>		
주요제품 및 기술	<p><b>기존</b> X-Ray 전극검사장비</p>  <ul style="list-style-type: none"> <li>- 전극판의 정렬상태 확인(겹침, 휨, 누락 등)</li> </ul>	<p><b>신규</b> 3D-CT 전극검사장비</p>  <ul style="list-style-type: none"> <li>- 전극판의 정렬상태 확인(겹침, 휨, 누락 등)</li> </ul>	
	<p><b>기존</b> X-Ray 간극검사장비</p>  <ul style="list-style-type: none"> <li>- 케이스 두께 및 내부 구조물의 간극 확인</li> </ul>	<p><b>신규</b> 이물검사장비</p>  <ul style="list-style-type: none"> <li>- 배터리 내부에 유입된 이물질 확인</li> </ul>	
	<p>고객사</p> 		

## ▶ 주요 경영진

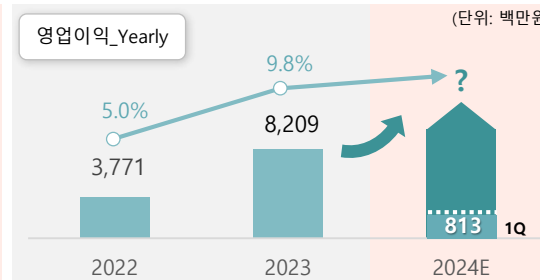
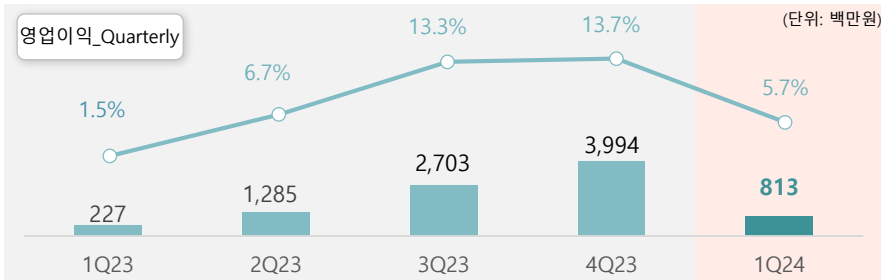
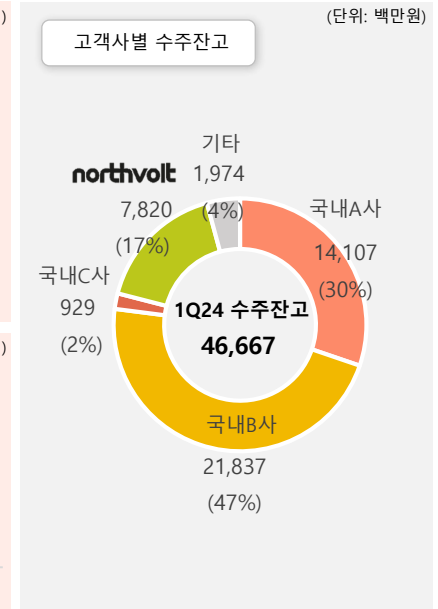
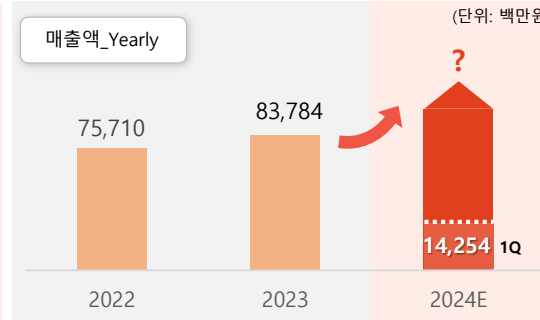
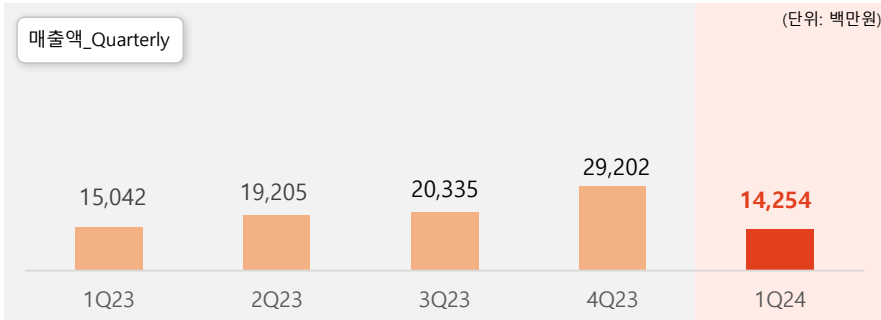
<p><b>이갑수 대표이사</b> (사업총괄, 경영전략)</p>  <ul style="list-style-type: none"> <li>- 아주대학교 산업공학/경영전략학 석사</li> <li>- 금오공과대학교 기술경영컨설팅학 박사</li> <li>- 삼성전자 응용기술/제조기술그룹장</li> <li>- 삼성전기 글로벌기술센터/상생협력센터장</li> </ul>	<p><b>신진우 전무/검사기술센터장</b></p> <ul style="list-style-type: none"> <li>- KAIST 기계공학 석사</li> <li>- 한화정밀기계 장비SW개발팀장</li> </ul>	<p><b>박상철 상무/AI Lab 총괄</b></p> <ul style="list-style-type: none"> <li>- 전남대 전산학 박사</li> <li>- 토비스 AI연구소 수석연구원</li> </ul>
	<p><b>정관욱 상무/광학기술Lab총괄</b></p> <ul style="list-style-type: none"> <li>- 서울대 물리학 석사</li> <li>- 삼성전자 수석연구원</li> </ul>	<p><b>김동록 고문/SW개발그룹장</b></p> <ul style="list-style-type: none"> <li>- 서울대 전자공학 박사</li> <li>- 워싱턴대 조교수/삼성전기 기술고문</li> </ul>
	<p><b>황진철 전무/경영지원실장</b></p> <ul style="list-style-type: none"> <li>- 한양대 재무금융·경영전략 석사</li> <li>- 두울 경영기획실 이사</li> </ul>	<p><b>김영주 상무/사업본부장</b></p> <ul style="list-style-type: none"> <li>- 한양대 정밀기계공학 석사</li> <li>- 사운드그래프 CTO</li> </ul>
	<p><b>이동현 상무/사업본부장</b></p> <ul style="list-style-type: none"> <li>- 한양대 산업공학 석사</li> <li>- 삼성전기 수석연구원</li> </ul>	

## ▶ 주주 현황 및 지배구조 (2024년 3월 31일 기준)

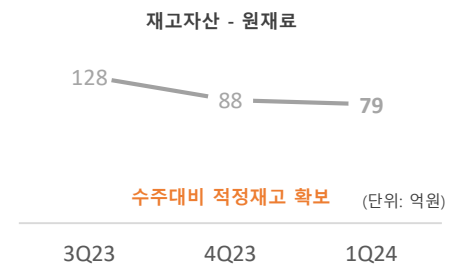
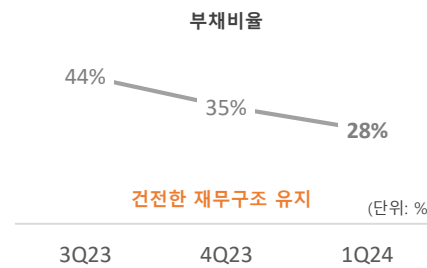
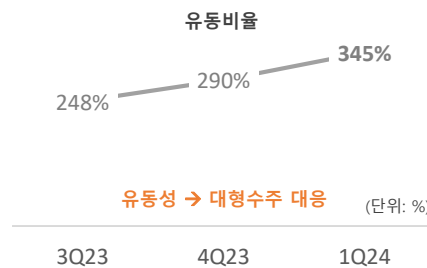
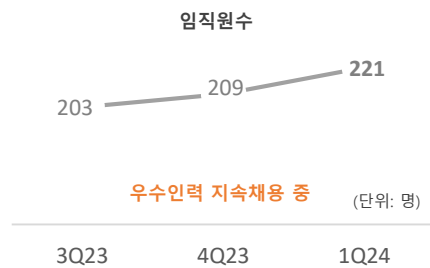


## 검사장비 수요확대 및 수주잔고 기반으로 2024년 역대 최대 매출 전망

### 실적추이



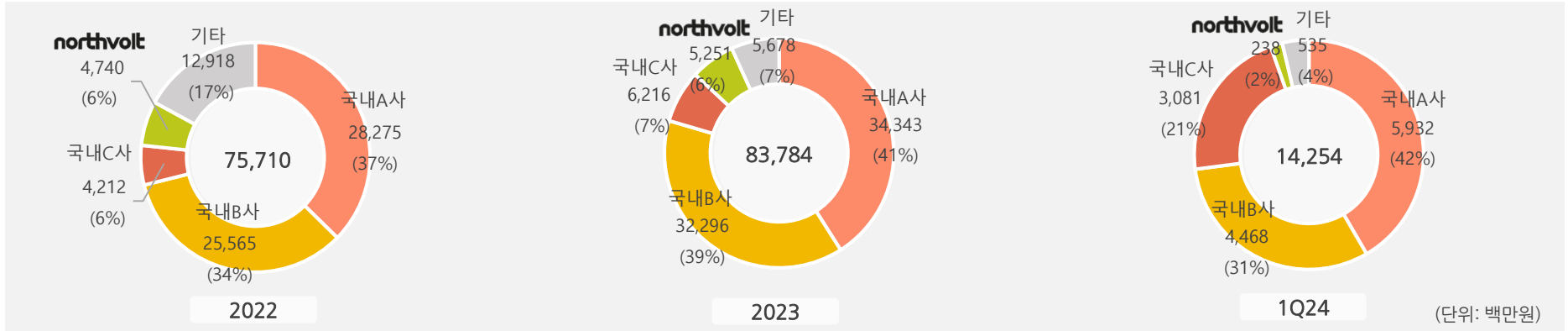
### 주요지표



# 경영실적

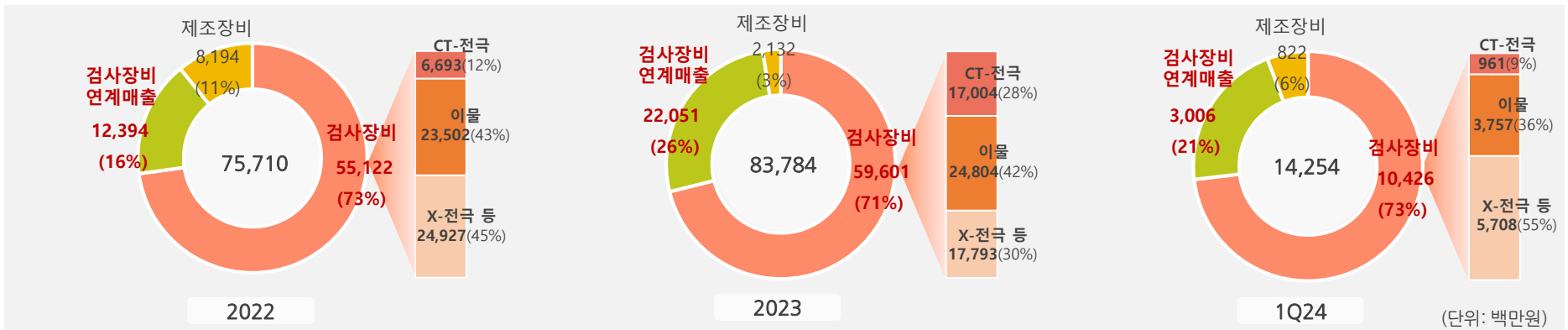
## ▶ 고객사별 매출

국내 배터리 3사 비중 확대, 노스볼트 등 해외 고객사 확보 통한 매출처 다변화



## ▶ 품목별 매출

고객사 capa 증설로 검사장비 수주 급증, 검사항목 증가로 신규 검사장비 비중 확대



## Chapter 2

# X-ray(CT) Inspection Solution

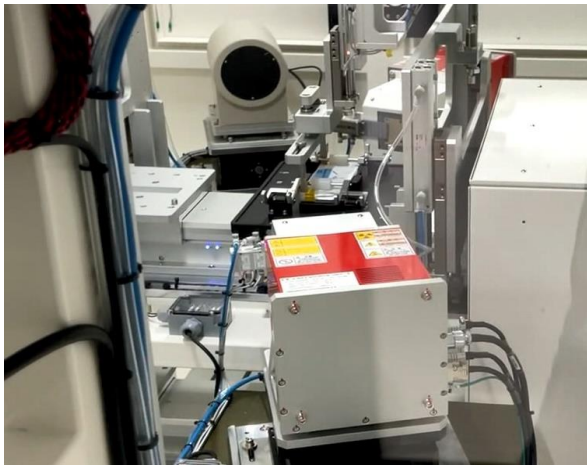




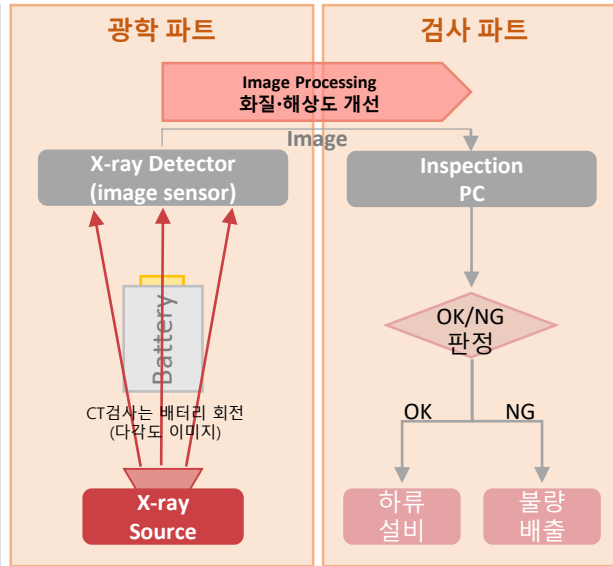
# X-ray(CT) Inspection

## 초고속 초정밀 2차전지 검사솔루션 기술 보유

### ▶ X-ray(CT) 검사장비 구조



X-ray로 배터리 내부 이미지를 얻어내는 장치



X-ray 이미지를 분석하여 불량을 검출하는 장치

### ▶ HW+SW 통합기술

2차전지 검사에 X-ray·TDI 광학 기술 최초 적용

검사각도·위치 등 최적화 정밀설계 및 제어

실시간 검사 및 NG 제품 분리 배출

**HW**

X-ray(CT) 및 TDI 광학기술  
정밀기계 설계 및 제어  
산업용 로봇

**SW(AI)**

이미지 프로세싱(화질개선)  
초고속 초정밀 검사sw  
sw플랫폼  
(스마트팩토리)

X-ray 이미지 보정 및 화질개선(AI/Rule based)

초고속 초정밀 검사SW(AI / rule based)

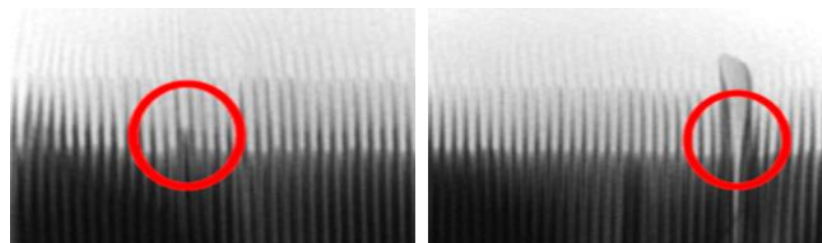
SW 플랫폼 고도화로 장비 가동성 및 효율성 증대

## 고객사 증설로 검사수요 확대, 안전성 강화 위한 검사항목 증가

- 신규검사(이물, 3D-CT) 추가로 장비 공급량 급증(고객사 요청) / 배터리 안전성 강화 위해 추후 새로운 검사항목 지속증가 추세

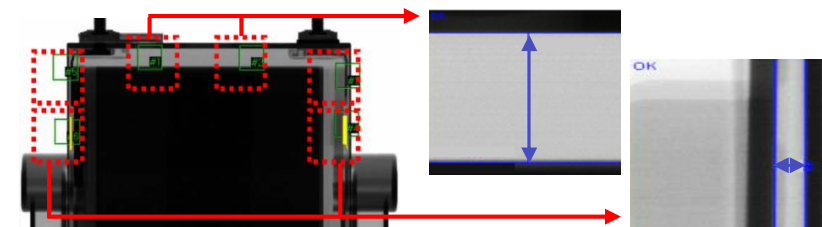
### 기존 검사항목

#### X-ray 전극검사(Alignment Inspection)



- 양극 음극간 거리불량(합선의 원인)
- 극판의 휨 / 접힘 / 누락

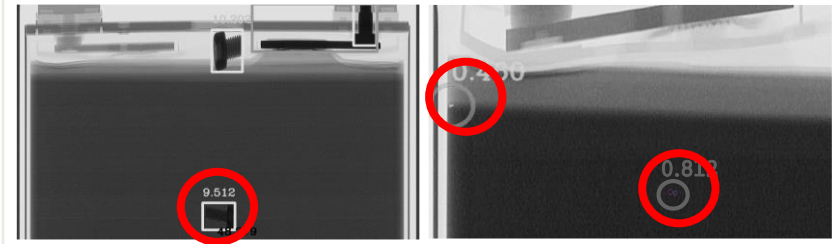
#### X-ray 간극검사(Gap Inspection)



- 외부 케이스 두께 확인(각형, 원통형)
- 내부 구조물 간 적정 간극 유지 여부 확인

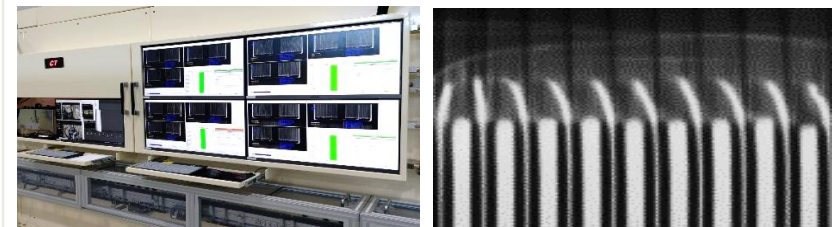
### 신규 검사항목

#### 이물검사(Foreign Object Inspection)



- 배터리 내부에 이물질 유입여부 검사(믹싱, 재단, 용접, 기타 이물질)
- 금속성: 합선의 직접 원인 / 비금속성: 분리막 손상으로 합선 유발

#### 3D-CT 전극검사(3D-CT Alignment Inspection)



- 전극정렬검사에 한해 3D CT장비 도입 시작
- X-ray 대비 입체감, 정밀도 향상

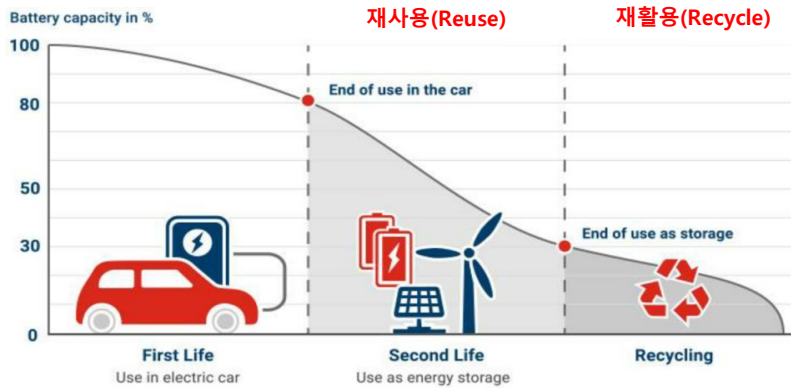
## Chapter 3

# Additional Business



## 폐배터리 재사용을 위한 비파괴 검사에 당사장비 적용 가능

### 폐배터리 검사장비 신규시장 개척



재사용(Reuse) 배터리 내부검사에 최적화, 신규비즈니스 준비 중



잔존 충전 능력 70~80%



X-ray/CT 검사



ESS/소형전기차 재사용

- 재사용 배터리는 분해 없이 **내부 상태 비파괴 검사** 후 용도 변경하여 사용
- **화재 안전성 위해 더욱 정밀한 재검사 필요**

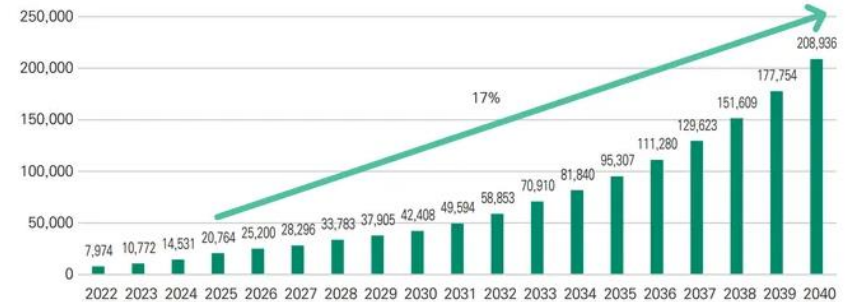
### 폐배터리 시장확대 및 선점경쟁 가속화

## 배터리 재활용시장, 지난해 80억 달러에서 2040년 2000억 달러로

경향신문 / 이진주 기자 2023.12.25

폐배터리 재활용 시장규모 \* 출처 : SNE Research

(단위 : 백만달러)



## 정부, 이차전지 5년간 38조 지원...사용후배터리 재활용 산업 본격 육성

뉴스핌 / 최영수 기자 2023.12.13

사용후 배터리 산업생태계 체계적 육성  
이차전지 특허심사 21개월→10개월 단축  
핵심광물 제련기술 신성장·원천기술 지정

[세종=뉴스핌] 최영수 기자 = 정부가 이차전지 산업 분야에 걸쳐 생태계를 육성하기 위해 오는 28년까지 5년간 38조원 이상의 정책금융을 전폭 지원할 방침이다.

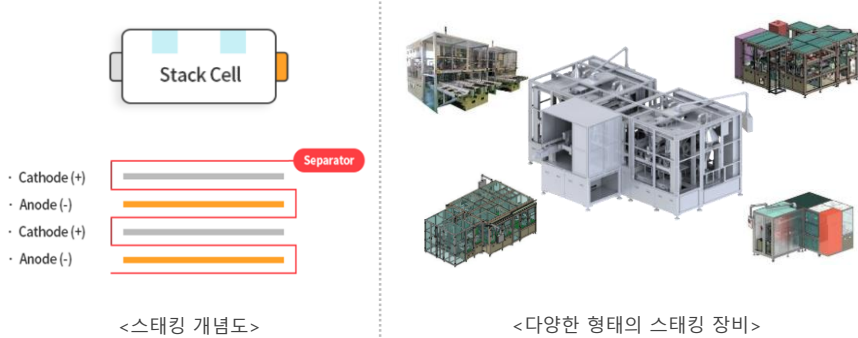
또 사용후 배터리를 중요 자원으로 활용하기 위해 재제조·재사용·재활용 산업생태계를 체계적으로 육성할 계획이다.

# 2차전지 제조장비 사업

## 2차전지 제조장비 분야로 사업영역 확대 준비 중

### 2차전지 스택킹 제조장비

양극판, 분리막, 음극판을 교대로 여러 겹 쌓아서 Jelly-Roll을 만드는 공정



#### <이노메트리 스택킹장비 장점>

- ✓ 차별화된 극판공급 및 적층 기술, 속도 ↑ 정렬 정확도 ↑
- ✓ 극판 겹침 방지, 분리막 접힘 방지, 불량률 ↓
- ✓ 통합형 장비 제조(편칭, 슬리팅 등)로 고효율 생산
- ✓ 글로벌 레퍼런스 확보, 2023년 메이저 고객사 공급 목표

#### <고출력 리튬메탈 배터리용>

리튬메탈 배터리

정밀하고 안전한 특수 스택킹장비  
(리튬메탈: 무르고, 수분 반응성↑)

항공우주/고출력 전기차

- 차세대 리튬메탈 배터리 스택커(CUBERG 양산라인 공급)
- 극판손상 및 2매 방지, 드라이룸 제조 → 전고체배터리로 단계적 기술고도화

#### <초고속 리튬이온 배터리용>

리튬이온 배터리용 초고속 스택커

- 일반 전기차용 배터리 스택커(메이저 고객사 공급협의 중)
- 초고속 스택킹 및 정렬 정확도 향상

Appendix

# 참고자료



# 요약 재무제표(연결)

## 재무상태표

(단위: 백만원)

구분	2022	2023	2024.1Q
<b>유동자산</b>	<b>60,001</b>	<b>64,758</b>	<b>64,023</b>
현금 및 현금성자산	21,217	11,324	9,543
매출채권 및 기타채권	33,722	40,887	42,665
재고자산 및 기타	5,062	12,547	11,815
<b>비유동자산</b>	<b>20,017</b>	<b>21,757</b>	<b>20,985</b>
기타비유동수취채권	1,149	1,031	640
유·무형자산	17,313	18,800	18,426
기타	1,555	1,926	1,919
<b>자산총계</b>	<b>80,018</b>	<b>86,515</b>	<b>85,008</b>
<b>유동부채</b>	<b>23,853</b>	<b>22,310</b>	<b>18,568</b>
매입채무	15,584	9,327	4,135
계약부채	638	2,452	5,674
기타	7,631	10,531	8,759
<b>비유동부채</b>	<b>413</b>	<b>127</b>	<b>135</b>
<b>부채총계</b>	<b>24,266</b>	<b>22,437</b>	<b>18,703</b>
자본금	4,917	4,917	4,917
기타불입자본	37,347	37,714	37,776
이익잉여금 및 기타	13,489	21,447	23,612
<b>자본총계</b>	<b>55,753</b>	<b>64,078</b>	<b>66,305</b>
<b>자본과부채총계</b>	<b>80,018</b>	<b>86,515</b>	<b>85,008</b>

## 손익계산서

(단위: 백만원)

구분	2022	2023	2024.1Q
<b>매출액</b>	<b>75,710</b>	<b>83,784</b>	<b>14,254</b>
<b>매출원가</b>	<b>60,974</b>	<b>65,118</b>	<b>10,607</b>
<b>매출총이익</b>	<b>14,736</b>	<b>18,666</b>	<b>3,647</b>
<b>매출총이익률(%)</b>	<b>19%</b>	<b>22%</b>	<b>26%</b>
<b>판매비와 관리비</b>	<b>10,965</b>	<b>10,457</b>	<b>2,834</b>
<b>영업이익</b>	<b>3,771</b>	<b>8,209</b>	<b>813</b>
<b>영업이익률(%)</b>	<b>5%</b>	<b>10%</b>	<b>6%</b>
<b>영업외손익</b>	<b>-10</b>	<b>261</b>	<b>1,303</b>
<b>세전이익</b>	<b>3,761</b>	<b>8,470</b>	<b>2,116</b>
<b>법인세비용</b>	<b>1,076</b>	<b>664</b>	<b>0</b>
<b>당기순이익</b>	<b>2,685</b>	<b>7,806</b>	<b>2,116</b>
<b>당기순이익률(%)</b>	<b>4%</b>	<b>9%</b>	<b>15%</b>
<b>주당순이익</b>	<b>274</b>	<b>800</b>	<b>217</b>

# 이노메트리

## 2차전지 X-RAY 검사솔루션 글로벌 선도기업

- HQ: 경기도 화성시 정남면 정남산단1길 40
- Lab: 경기도 성남시 분당구 판교로 253 이노밸리 B-604

### [IR 문의]

- |                          |                                  |                                   |
|--------------------------|----------------------------------|-----------------------------------|
| • 황진철 전무(경영지원실장)         | • 김영주 책임(IR팀장)                   | • 홍기혁 책임(IR팀원)                    |
| - 전화 : 070-4941-0651     | - 전화 : 031-701-5174              | - 전화 : 031-701-5176               |
| - 메일 : zin@innometry.com | - 메일 : youngju.kim@innometry.com | - 메일 : kihyeok.hong@innometry.com |